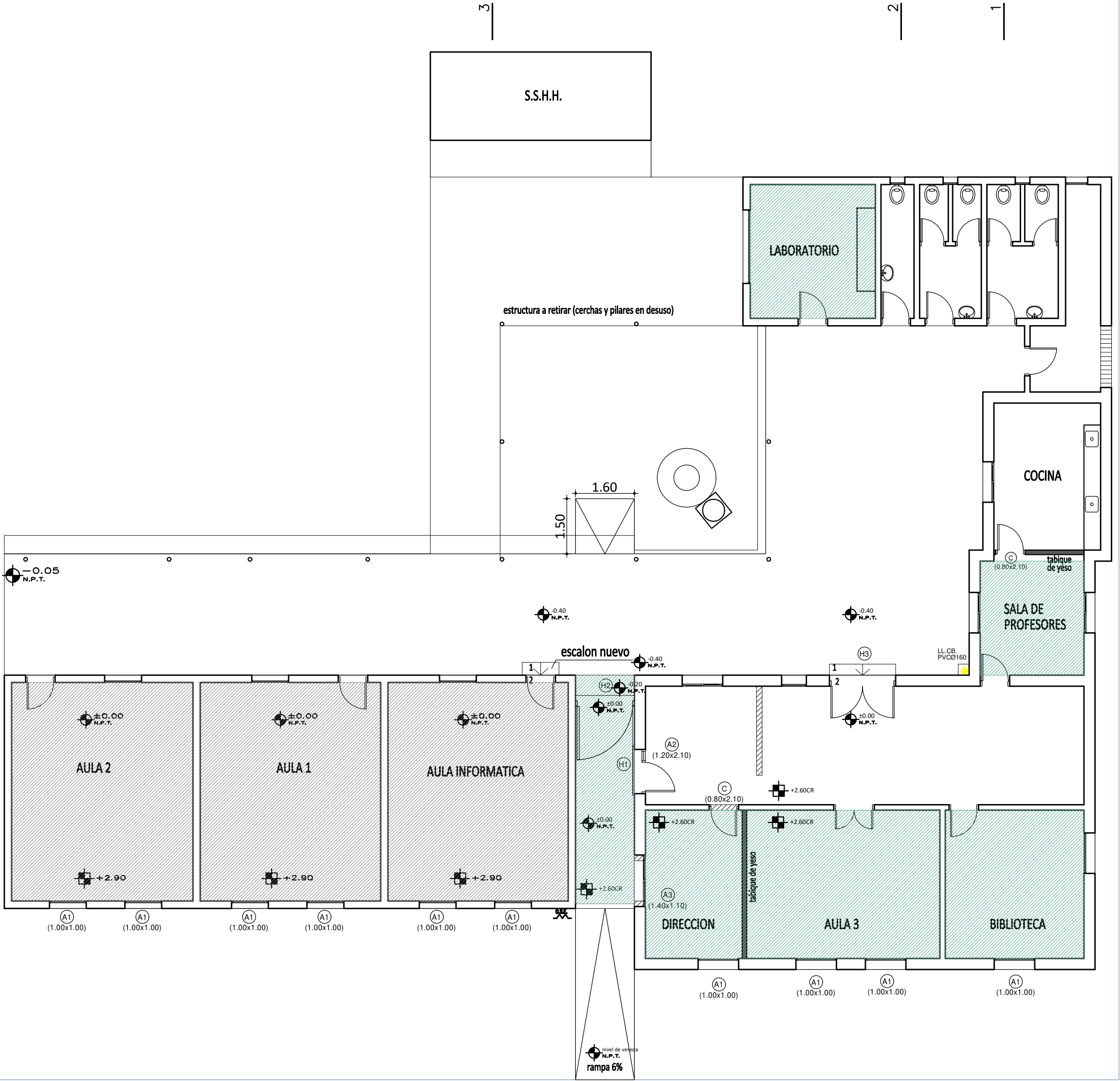


4  
3  
2  
1

AULAS

AULAS



20	4.93	20	4.90	20	4.90	20	1.60	30	8.00	15	3.77	30	1
20	4.93	20	4.90	20	4.90	20	1.60	30	11.92			30	2
+									26.23	30	2.82	30	3

5  
4  
3  
2  
1

1	3.00	30	4.03	15	3.22	30	7.40	30	1.80	20	1.97	12	1.55	20	1
2	3.00	30	4.03	15	3.22	30	9.50	20	3.64	20					2
3							5.94	20	13.54						3

cielorraso existentes a reparar

cielorraso nuevos

CONSEJO DIRECTIVO CENTRAL  
DIRECCIÓN SECTORIAL DE INFRAESTRUCTURA  
COMISIÓN DESCENTRALIZADA DE ANEP DE DURAZNO

OBRA: Liceo La Paloma

DIRECCION: MANUEL ORIBE ESCARROSPIDE

LOCALIDAD: LA PALOMA

DEPARTAMENTO: DURAZNO

FECHA: 7/2018

ESCALA: 1:100

OBRA: \* OBRAS PINTURA, ELECTRICA, MANTENIMIENTOS VARIOS\*

PLANO DE: PLANTA CIELORRASO

ARQUITECTO: VALENTINA\_BERAO

TECNICO: VALENTINA\_BERAO

ARCHIVO: PROYECTO LA PALOMA REV2.DWG

LAMINA Nro: L 003

A2